

# Zubehör

für Fluide One & Fluide One Max



Verteiler



Halterungen



Schmierzahnräder



Kettenschmierritzel



Anschlusssteile



Kettenschmierritzel simplex

## Onlineshop

Damit alles läuft „wie geschmiert“ und es zu keinen unnötigen Verschleißerscheinungen kommt, benötigen Sie die erstklassigen Produkte von Schneider Zentralschmiertechnik.

[www.schmieranlagen.shop](http://www.schmieranlagen.shop)

Ob SKF oder Lincoln Zentralschmieranlagen mit Progressivverteiler, Hydraulikventile oder Schlauchaufroller – wir bieten Ihnen erstklassige Lösungen für Ihre individuellen Anforderungen.

## Über uns

Nach 6 Jahren Tätigkeit im Angestelltenverhältnis im Bereich der Montage und Planung von Zentralschmieranlagen und einem Umzug der Liebe wegen, wurde unsere Firma **Schneider Zentralschmiertechnik Service (SZS)** am 12.11.2010, in 14532 Stahnsdorf gegründet.

Wir konnten uns in kürzester Zeit am Markt etablieren und es wurde notwendig weitere Servicemonteure einzustellen. Die Sachbearbeitung wurde in dem Zusammenhang auch erweitert. Im Oktober 2011 ging unser Onlineshop an den Start und komplettierte damit das Angebot.

Im Jahr 2014 haben wir unsere Niederlassung Süd mit dem Schwerpunkt Montage & technische Beratung in 64584 Biebesheim am Rhein eröffnet. Im Februar 2020 übernahmen wir deutschlandweit die Montage und den Vertrieb der Motor- und Kabinenschutzbelüftungen von SY-KLONE / Linden V.O.F.

Aufgrund unserer jahrelangen Erfahrung, 16 Jahren im Bereich der Zentralschmiertechnik und weitere 10 Jahre im Maschinen- und Fahrzeugbau, sind wir der perfekte Partner für Schmierlösungen aller Art.

## Wir sind für Sie da.

### SZS Hauptsitz

Verwaltung, Montage & Technik  
Ruhlsdorfer Straße 95, Haus 101  
14532 Stahnsdorf

### Kontakt Stahnsdorf

Telefon: +49 3329 699 6190  
Fax: +49 3329 699 6199

### SZS Niederlassung Süd

Montage & Technik  
Servicemonteure  
64584 Biebesheim am Rhein

### E-Mail & Internet

[info@schneider-szs.de](mailto:info@schneider-szs.de)  
[www.schneider-szs.de](http://www.schneider-szs.de)  
[www.schmieranlagen.shop](http://www.schmieranlagen.shop)

Sie suchen nach Schmierlösungen, Ersatzteilen, Zubehör, sowie Öle & Fette?

Schauen Sie doch mal vorbei!  [www.schmieranlagen.shop](http://www.schmieranlagen.shop)



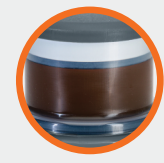
Schmierlösungen . Hydraulik . Industrieservice  
Service ist bei uns nicht nur ein „Name“, sondern Service wird bei uns gelebt...

# Fluide One

## Das neue kompakte Minimalenschmiersystem von SZS

Unser Fluide One kann als Einzelpunktschmiersystem oder (mit Hilfe von Splittern oder Progressivverteiler) als Mehrpunktschmiersystem eingesetzt werden. Durch seine extrem kompakte Bauweise und das geringe Gewicht punktet er vor allem in Bereichen mit wenig Raum und einem Betriebsdruck von 12 oder 35 bar und einer 50 bar Variante.

Das Fluide One Schmiersystem ist in zwei Modellvarianten erhältlich: Der **Fluide One BT** arbeitet mit einer 4,5-V-Batterie und einem Betriebsdruck von 12 oder 35 bar (umschaltbar). Der **Fluide One VD** wird mit 24VDC betrieben und lässt sich optional an die vorhandene SPS anschließen. Der höhere Betriebsdruck von bis zu 50 bar ermöglicht noch mehr Einsatzmöglichkeiten. Zusätzlich zur 125 ml Kartusche kann auf dieses Modell auch eine größere 250 ml Kartusche aufgeschraubt werden. Mit dem eingebauten Display behalten Sie alle Funktionen jederzeit gut im Blick.



Schmierstoffkartusche



Display



Antriebs-einheit



Auslass



## Technische Daten

### Fluide One BT & VD

Antrieb elektromechanisch | Schmiermedium Fette bis NLGI 2 | Gewicht leer ca. 350 g inkl. 125 g Kartusche leer

Abmessungen H x D 152 x 83 mm | Funktionskontrolle Display mit LED | Auslass M16 / M10x1

|                   |                                       |
|-------------------|---------------------------------------|
| Modell            | Fluide One <b>BT</b>                  |
| Volumen           | 125 ml                                |
| Betriebsdruck     | 12 / 35 bar umschaltbar               |
| Einstellung       | 1 bis 24 Monate / Zeitsteuerung       |
| Einsatztemperatur | +15 °C bis +60 °C / -15 °C bis +60 °C |
| Betriebsspannung  | 4,5V                                  |
| Gewicht leer      | ca. 350 g inkl. 125 g Kartusche leer  |
| Verteiler möglich | nein                                  |

|                   |                                              |
|-------------------|----------------------------------------------|
| Modell            | Fluide One <b>VD</b>                         |
| Volumen           | 125 ml oder 250 ml                           |
| Betriebsdruck     | 12 / 50 bar umschaltbar                      |
| Einstellung       | 1 bis 36 Monate / Zeit- oder Impulssteuerung |
| Einsatztemperatur | -15 °C bis +60 °C                            |
| Betriebsspannung  | 24VDC                                        |
| Gewicht leer      | ca. 350 g inkl. 125 g Kartusche leer         |
| Verteiler möglich | ja                                           |

# Montage & Services

Unsere Monteure unterstützen Sie durch Know-how und langjährige Erfahrung. Damit ist stets eine fachgerechte und sachkundige Durchführung sämtlicher Serviceleistungen gewährleistet.

- Professionelle technische Beratung
- Projektierung als Grundlage einer detaillierten Angebotserstellung
- Fachgerechte Installation / Montage
- kompetente Beratung in technischen Fragen
- Wechsel und Entsorgung
- Reklamationsbearbeitung
- langjährige branchenspezifische und übergreifende Erfahrung
- bestens ausgebildete Mitarbeiter und Monteure

## Fette Fluide One / Max



# Fluide One Max

## Das neue kompakte Schmiersystem von SZS

Unser Fluide One Max, erschließt eine neue Welt der autarken automatischen Schmierung. Mit dem äußerst vielseitigen Fluide One Max Schmiersystem lassen sich einzelne Schmierpunkte als auch eine ganze Gruppe verschiedener Schmierstellen über einen langen Zeitraum kontinuierlich und sicher mit Schmierstoff versorgen.

Das Fluide One Max Schmiersystem ist eine kompakte und eine leistungsstarke Schmiereinheit für Öle und Fette bis NLGI-Klasse 2. Das Schmiersystem arbeitet entweder autark mit einem Batteriepack (3V) oder über eine externe Spannungsversorgung (24VDC). Der Fluide One Max eignet sich zur einfachen und zuverlässigen Schmierstellenversorgung von Lagern, Linearführungen sowie Ketten und offenen Verzahnungen, für die spezielle Schmierritzel und Schmierzahnräder zur Verfügung stehen. Aufgrund der kompakten Bauweise ist der Fluide One Max zur nachträglichen Installation für sehr viele Anwendungen bestens geeignet.



Behälter



Deckel



Anschlussstück



Gehäuse



## Technische Daten

|                   |                          |
|-------------------|--------------------------|
| Modell            | Fluide One Max           |
| Antrieb           | elektromechanisch        |
| Volumen           | 400 ml                   |
| Schmiermedium     | Öle und Fette bis NLGI 2 |
| Gewicht ungefüllt | ca. 1120 g               |
| Gewicht gefüllt   | ca. 1620 g               |

|                    |                               |
|--------------------|-------------------------------|
| Betriebsdruck      | Maximal 70 bar                |
| Einstellung        | 1 bis 36 Monate               |
| Einsatztemperatur  | -20 °C bis +70 °C             |
| Betriebsspannung   | 3,0V (Li-Batterie) oder 24VDC |
| Abmessungen        | 112 x 196 x 94 mm             |
| Funktionskontrolle | LED Anzeige (grün/rot)        |